

[Linhas de Crochê com Preços Especiais \(clique aqui\)](#)

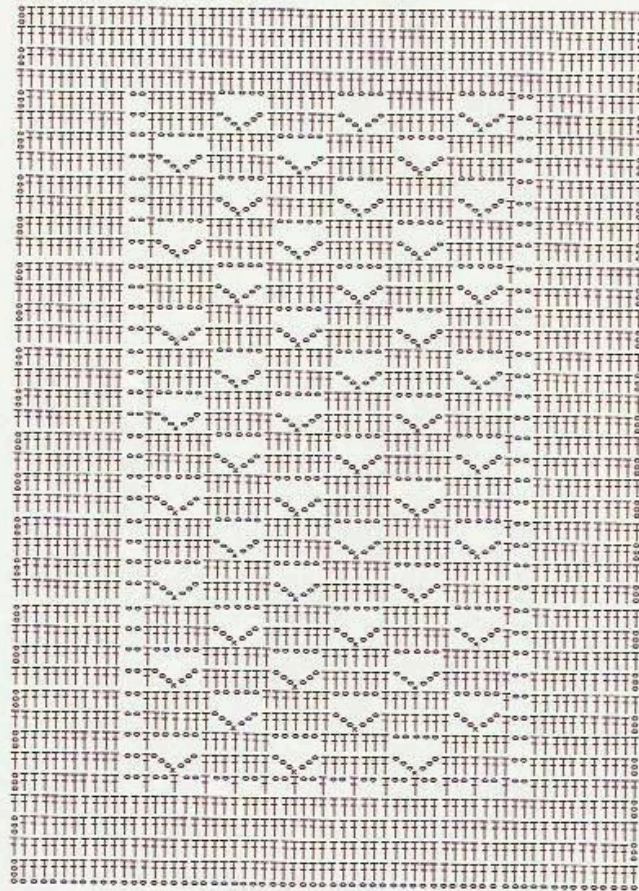
Tamanho:  
65 cm x  
1,05 m.

Material  
empregado:  
• Barbante  
Apoio Circulo  
nº 8 na cor  
cru.  
• Agulha para  
crochê 5 mm.

Pontos  
empregados:  
Correntinha,  
p. baixo e p.  
alto.

Confecção:  
Fazer 65  
correntinhas  
e seguir o  
gráfico 01.

Gráfico 01 - tapete

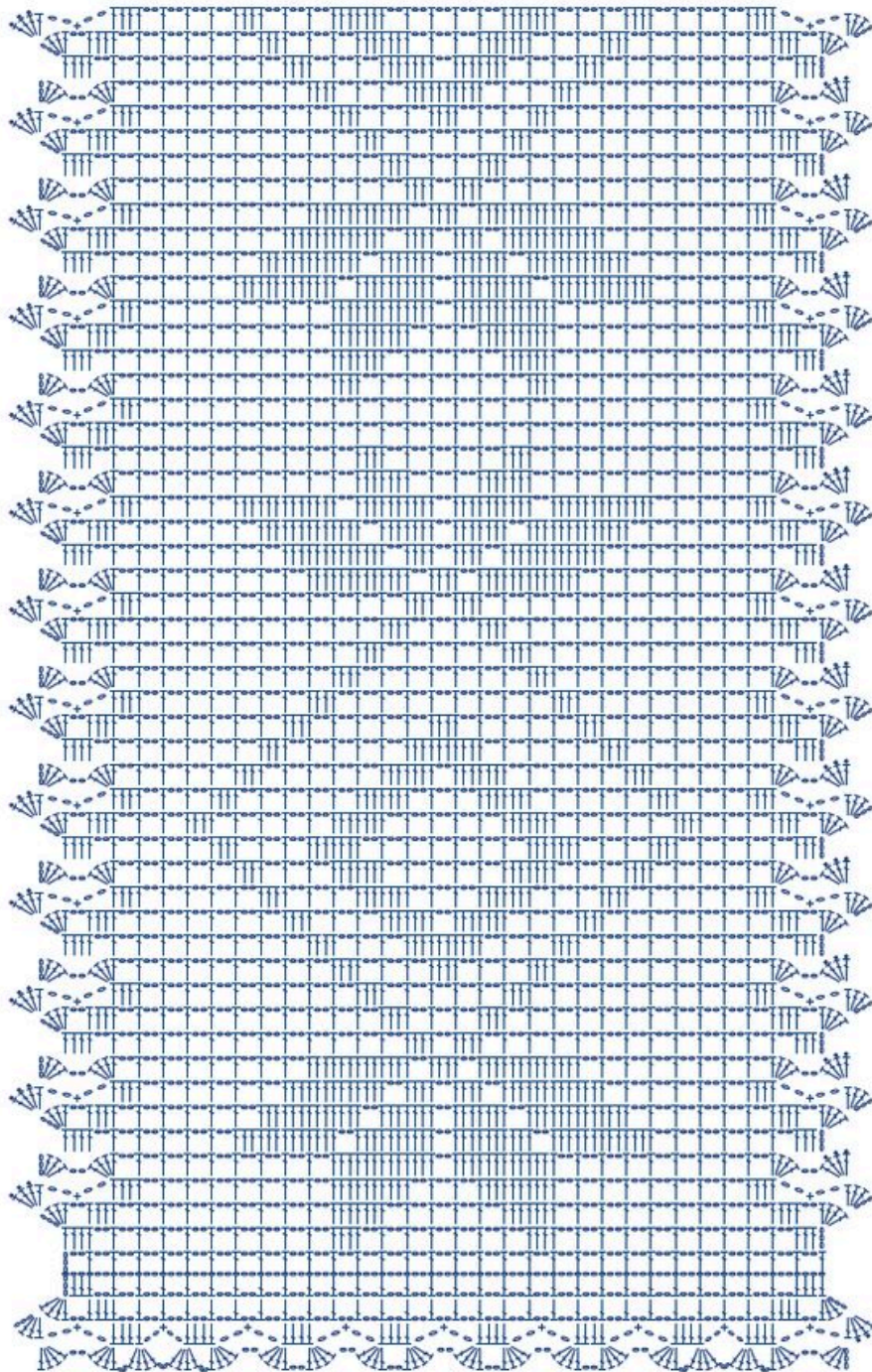


**Cátia  
Crochê**

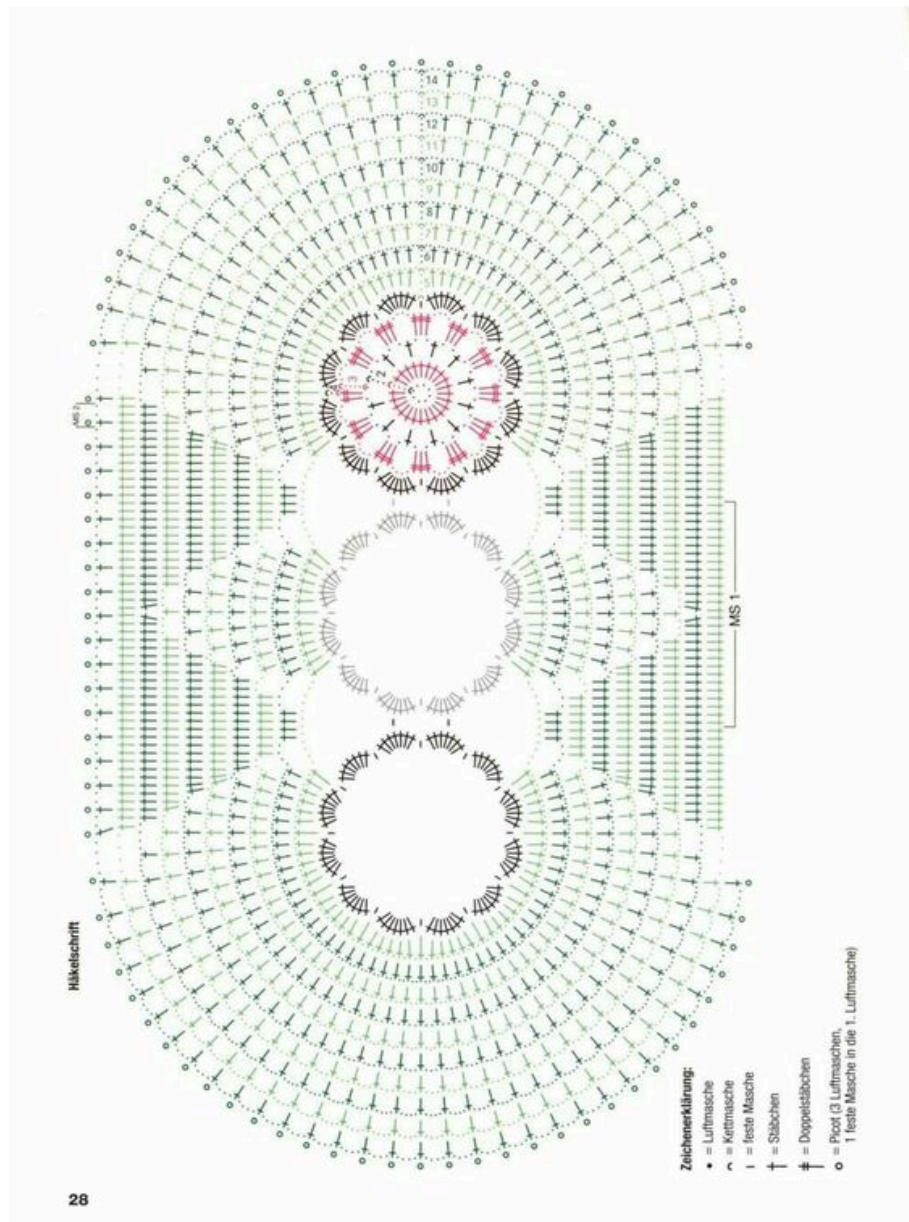
Legenda:

⌈	P. alto
○	Correntinha
×	P. baixo

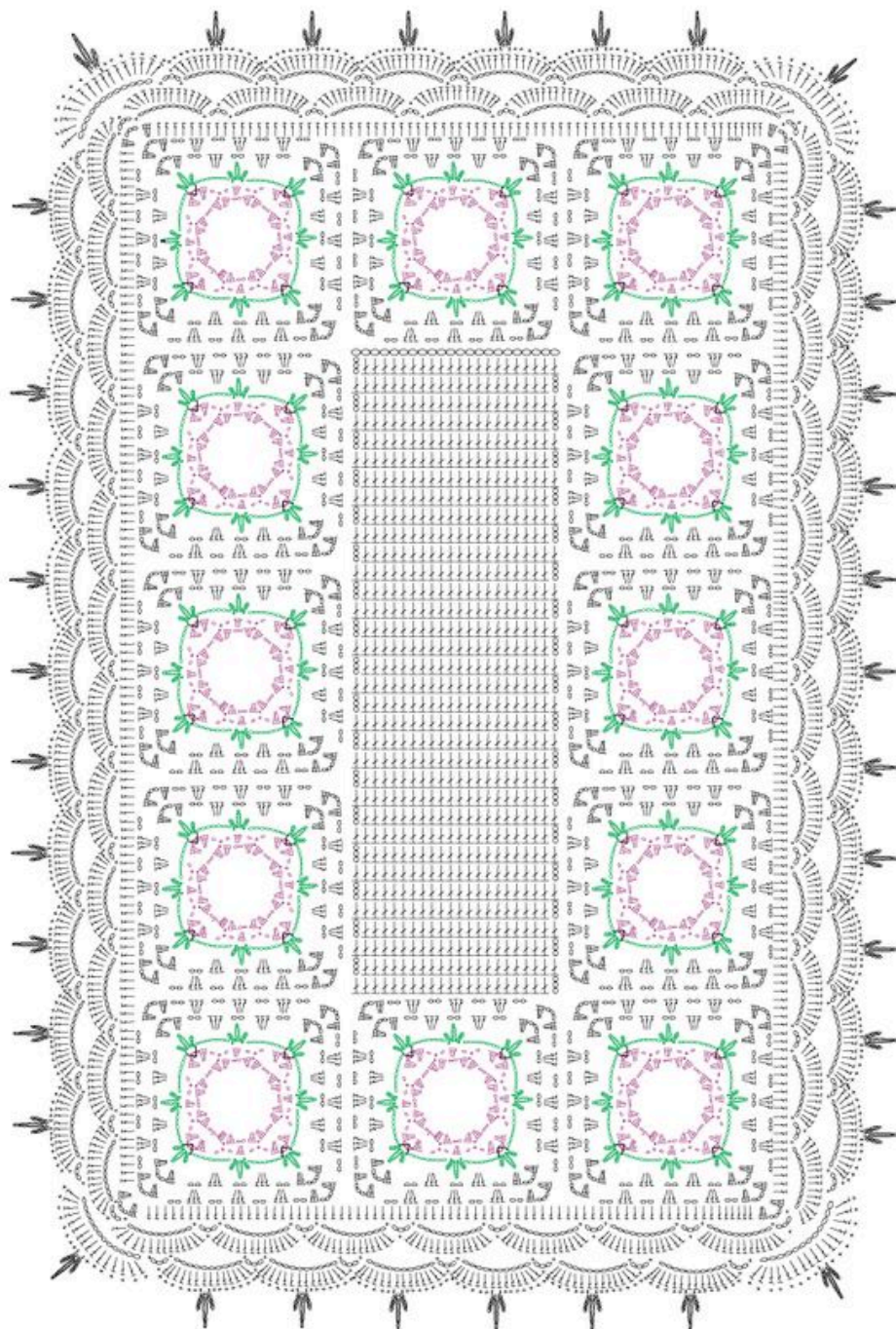
[Linhas de Crochê com Preços Especiais \(clique aqui\)](#)



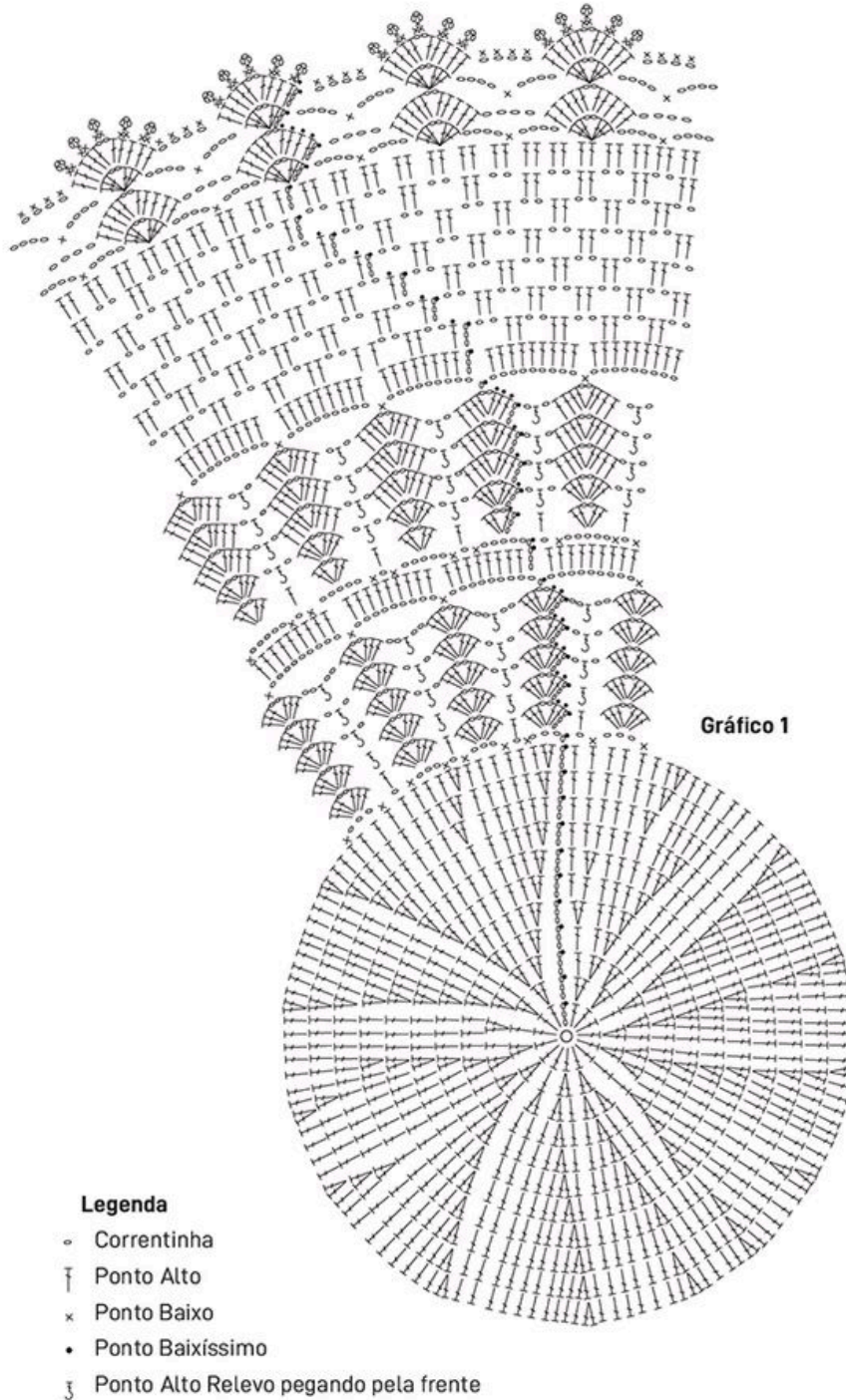
[Linhas de Crochê com Preços Especiais \(clique aqui\)](#)



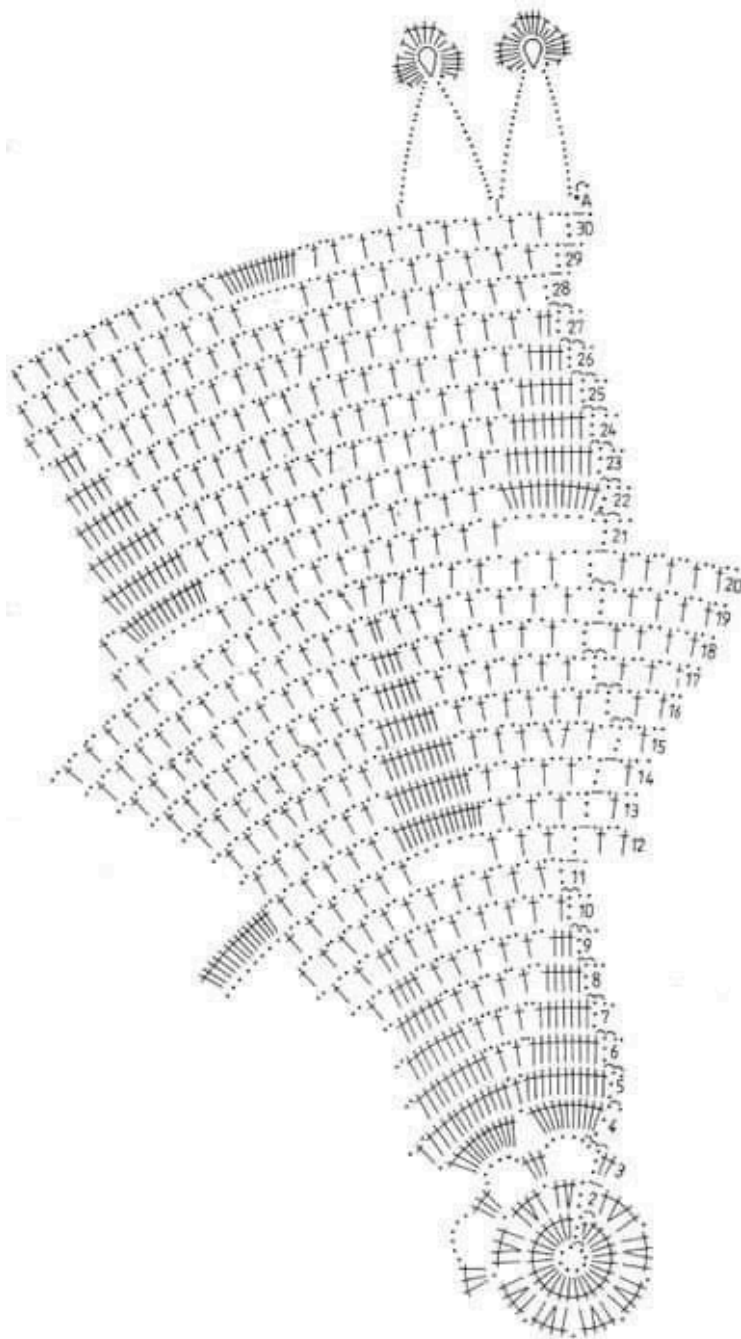
[Linhas de Crochê com Preços Especiais \(clique aqui\)](#)



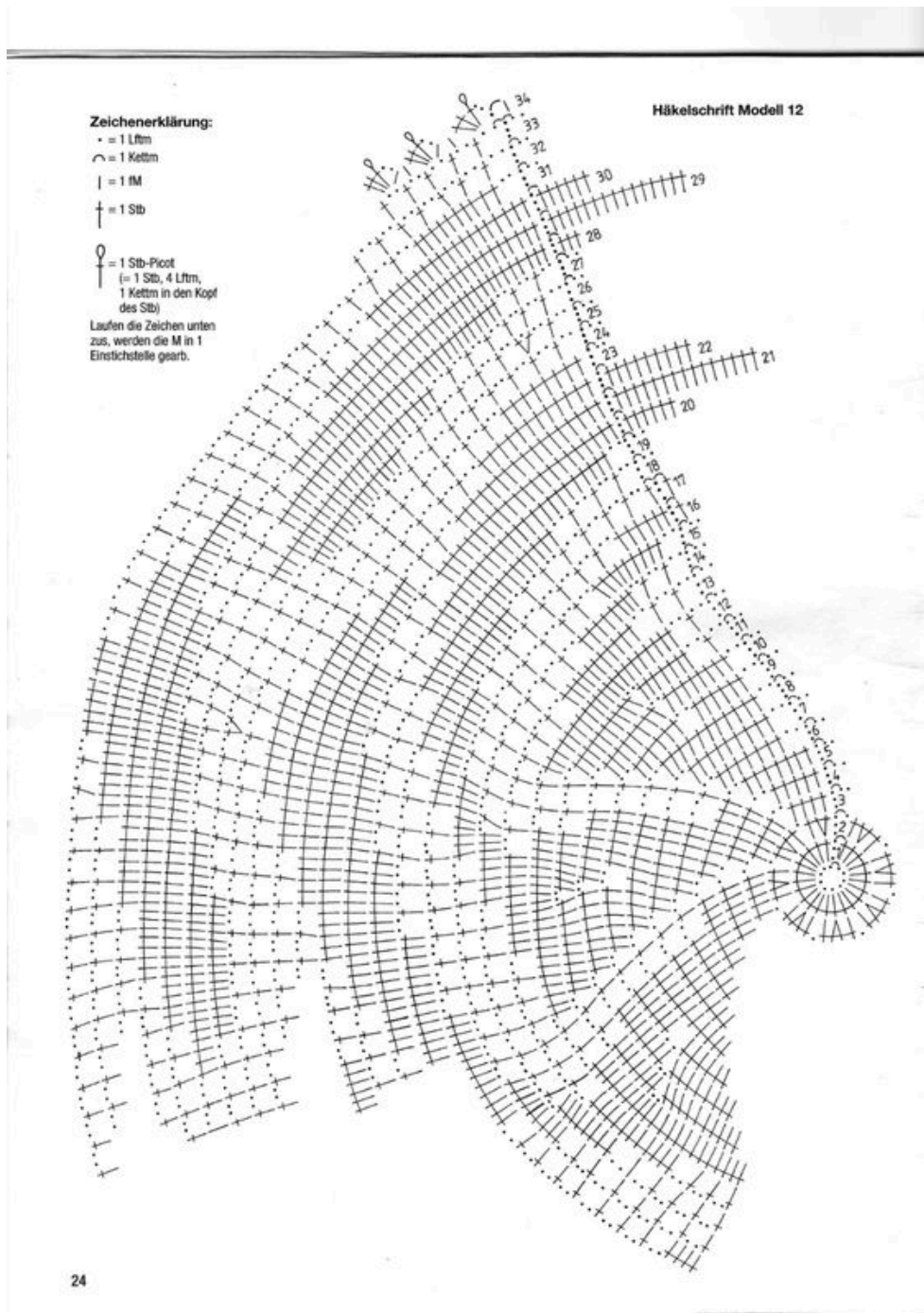
[Linhas de Crochê com Preços Especiais \(clique aqui\)](#)



[Linhas de Crochê com Preços Especiais \(clique aqui\)](#)

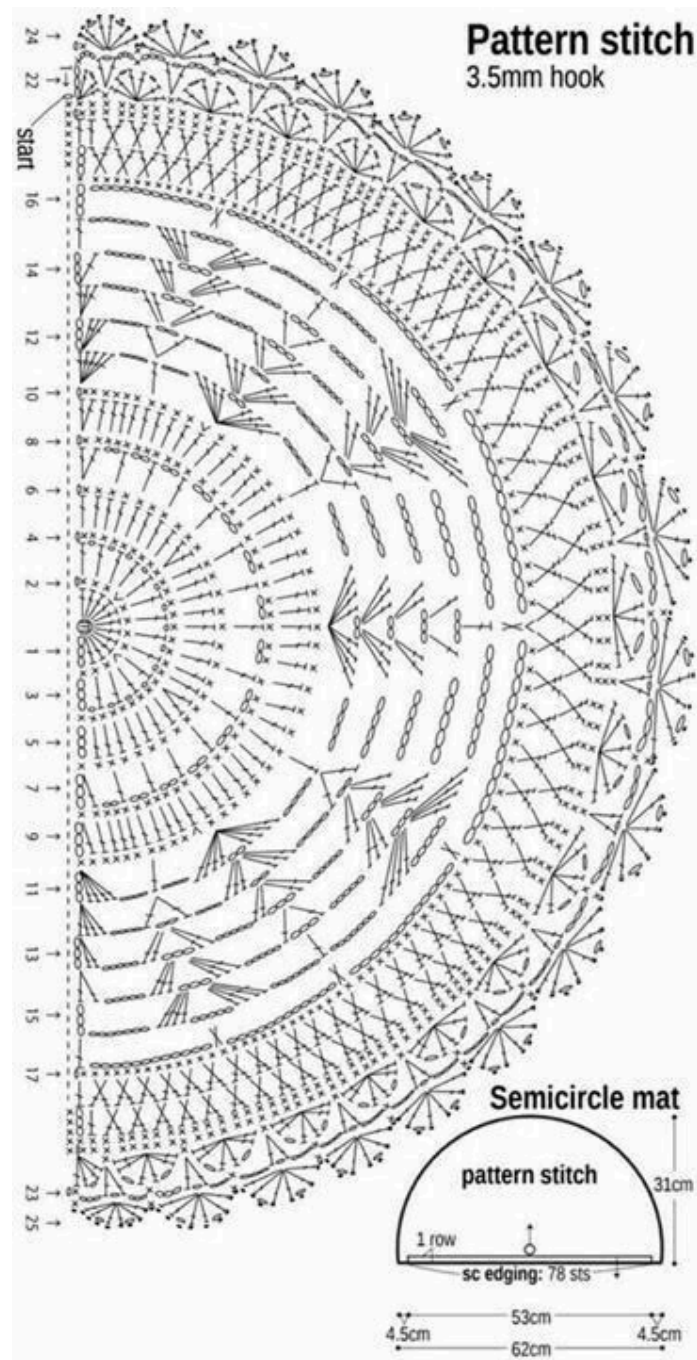


[Linhas de Crochê com Preços Especiais \(clique aqui\)](#)



[Linhas de Crochê com Preços Especiais \(clique aqui\)](#)



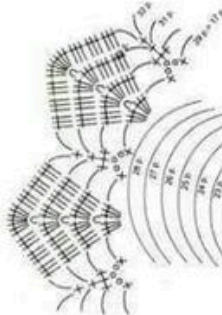
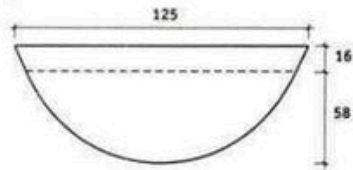


[Linhas de Crochê com Preços Especiais \(clique aqui\)](#)

**Модель 21. Шаль-пелерина**

Вам потребуется: 140 г пряжи (50% шерсть, 50% акрил, 280 м/50 г); крючок №3.

Выполнение работы: связать полукруг по схеме 21.1. По прямому краю связать 9 рядов узора по схеме 21.2.



- соедин. ст.
- — возд. п.
- + — ст. б/н
- ↑ — ст. с/н
- ↑ — ст. с 2/н

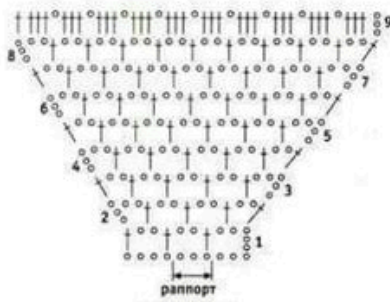


Схема 21.2

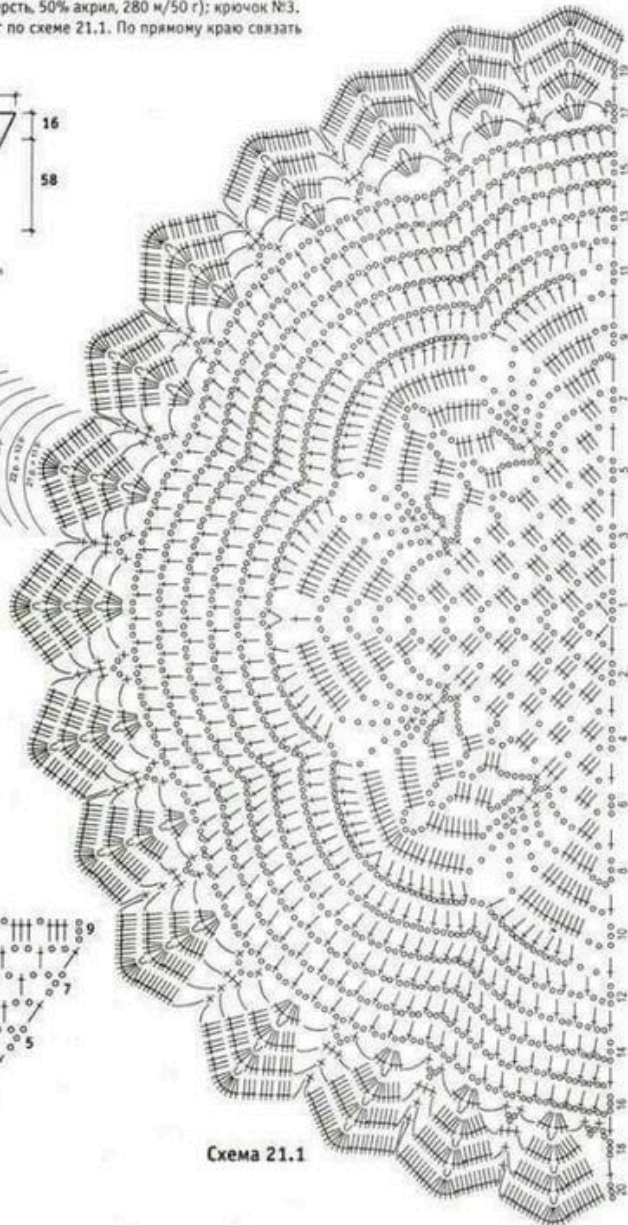


Схема 21.1

[Linhas de Crochê com Preços Especiais \(clique aqui\)](#)

**Цепочка из воздушных петель (в.п.)**  
 Перекрестите конец нити и крепко удерживайте место перекрещения между указательным и средним пальцем. Введите затем крючок в образовавшуюся петлю, накиньте нить на крючок и протяните ее через петлю. Теперь для получения цепочки снова накиньте нить на крючок и протяните ее через петлю, повторите эту операцию до получения цепочки желаемой длины.

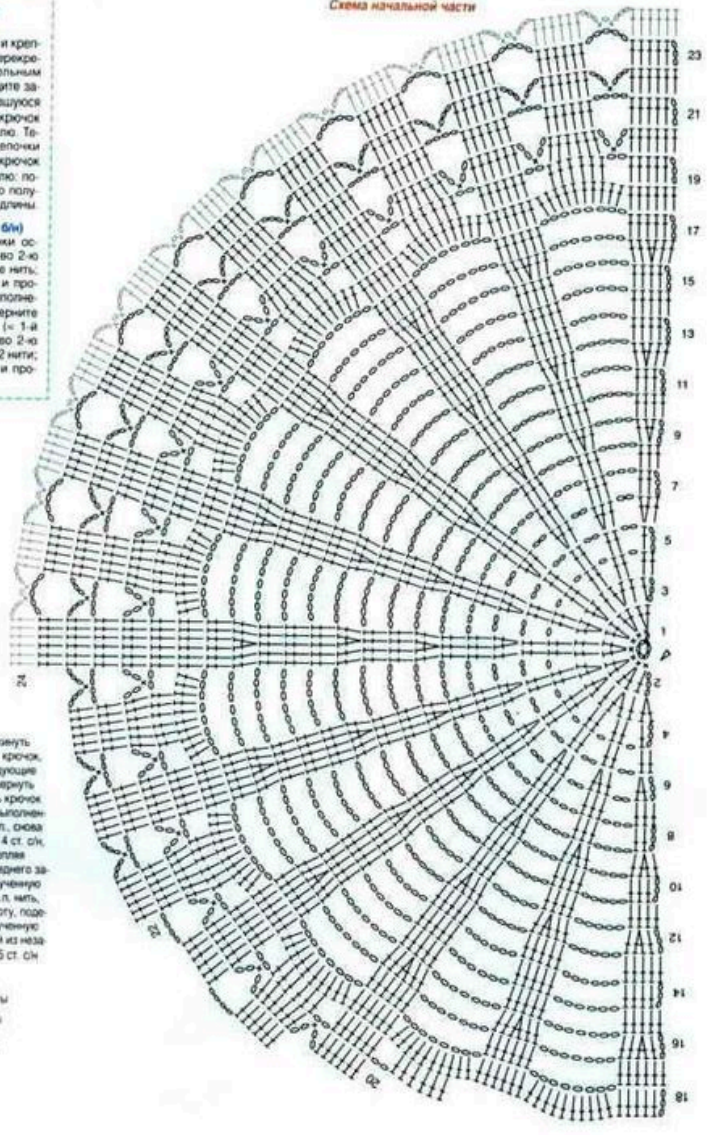
**Столбики без накида (ст. бн)**  
 После выполнения цепочки основания введите крючок во 2-ю в.п. от крючка и вытяните нить, накиньте нить на крючок и протяните через 2 п. Для выполнения следующего ряда поверните работу, выполните 1 в.п. (= 1-й ст. бн); введите крючок во 2-ю п. основания, захватывая 2 нити; накиньте нить на крючок и протяните ее через 2 п.

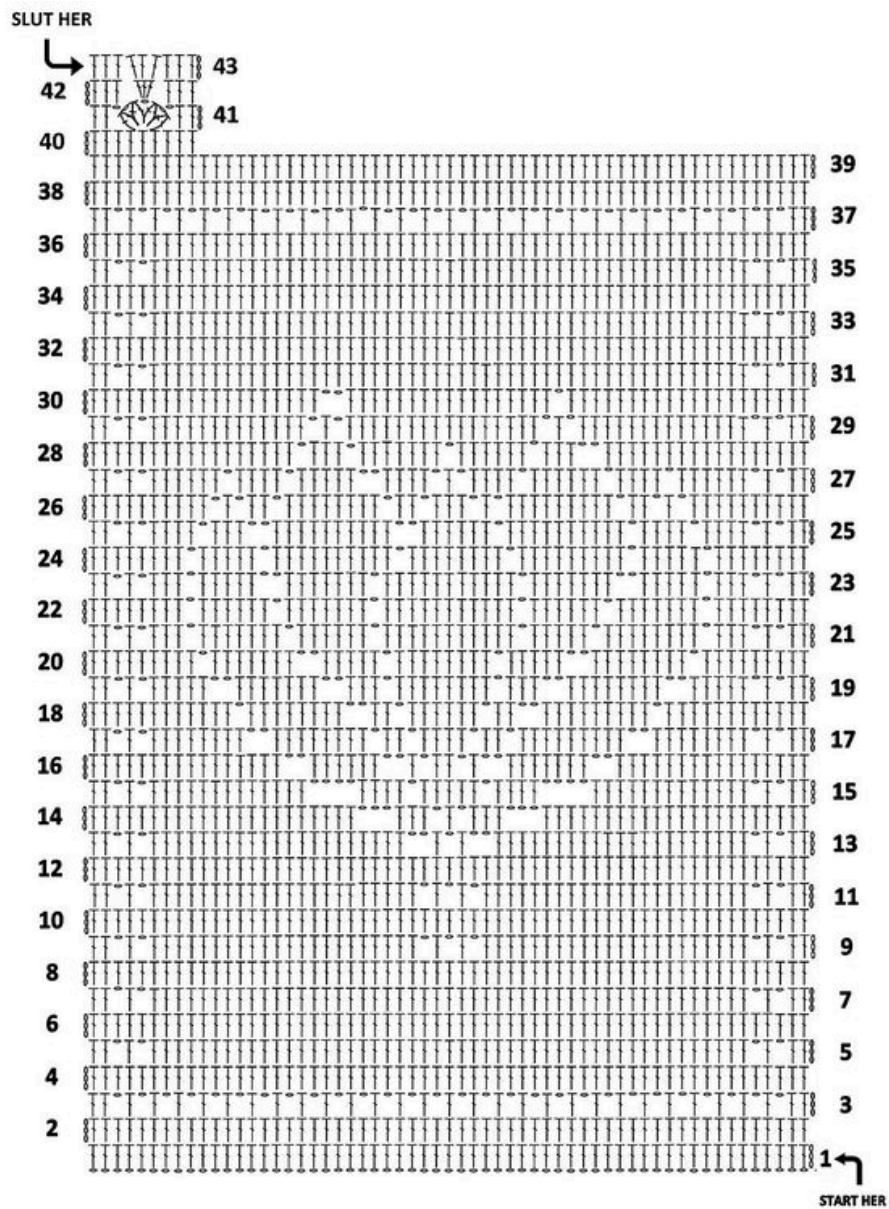
Схема начальной части

○ = в.п.  
 ● = луст.  
 ж = ст. бн  
 | | = ст. сн  
 | | | = ст. с2н  
 | | | | = ст. с3н

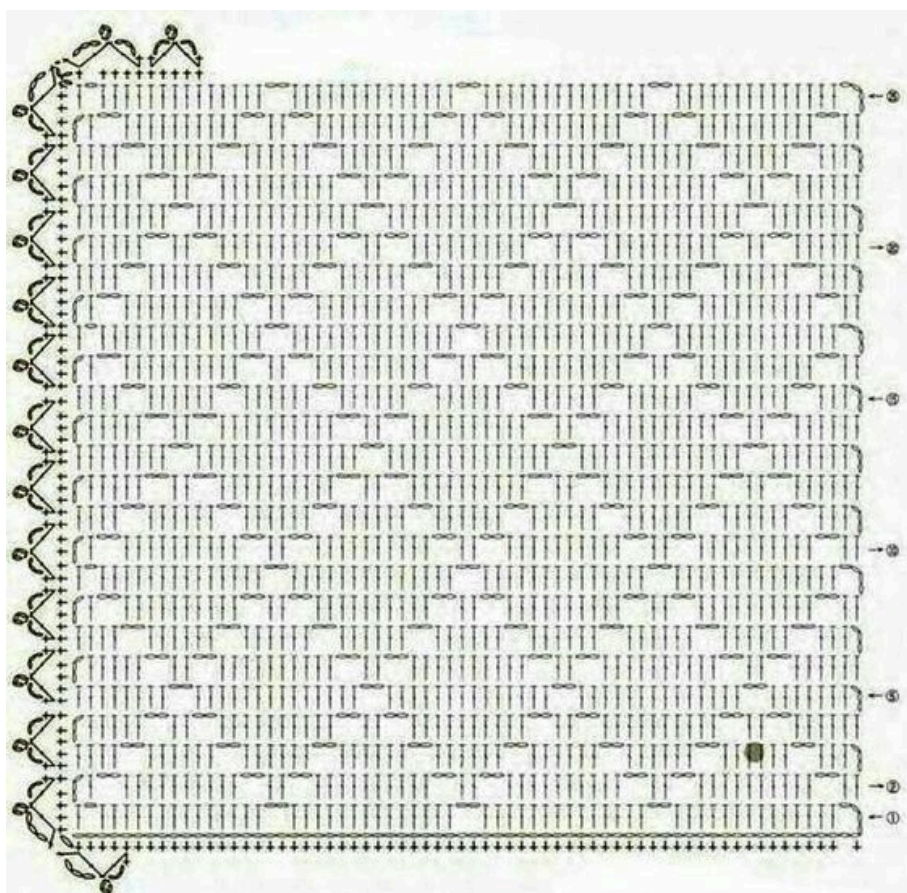
= 1 группа: накинуть 2 раза нить на крючок, 6 ст. сн в следующие 6 п., 3 в.п., повернуть работу, вынуть крючок из 3 в.п. и из выполненных ранее 5 в.п., снова набрать 3 в.п., 4 ст. сн, 1 ст. сн, поддевая во время последнего закрывания полученную из накида и в.п. нить, повернуть работу, поддевать нить, полученную из накида и 1-й из незакрытых 5 в.п., 5 ст. сн

▽ = «три»  
 ▽ = начало работы  
 ▽ = конец работы  
 ← = направление работы

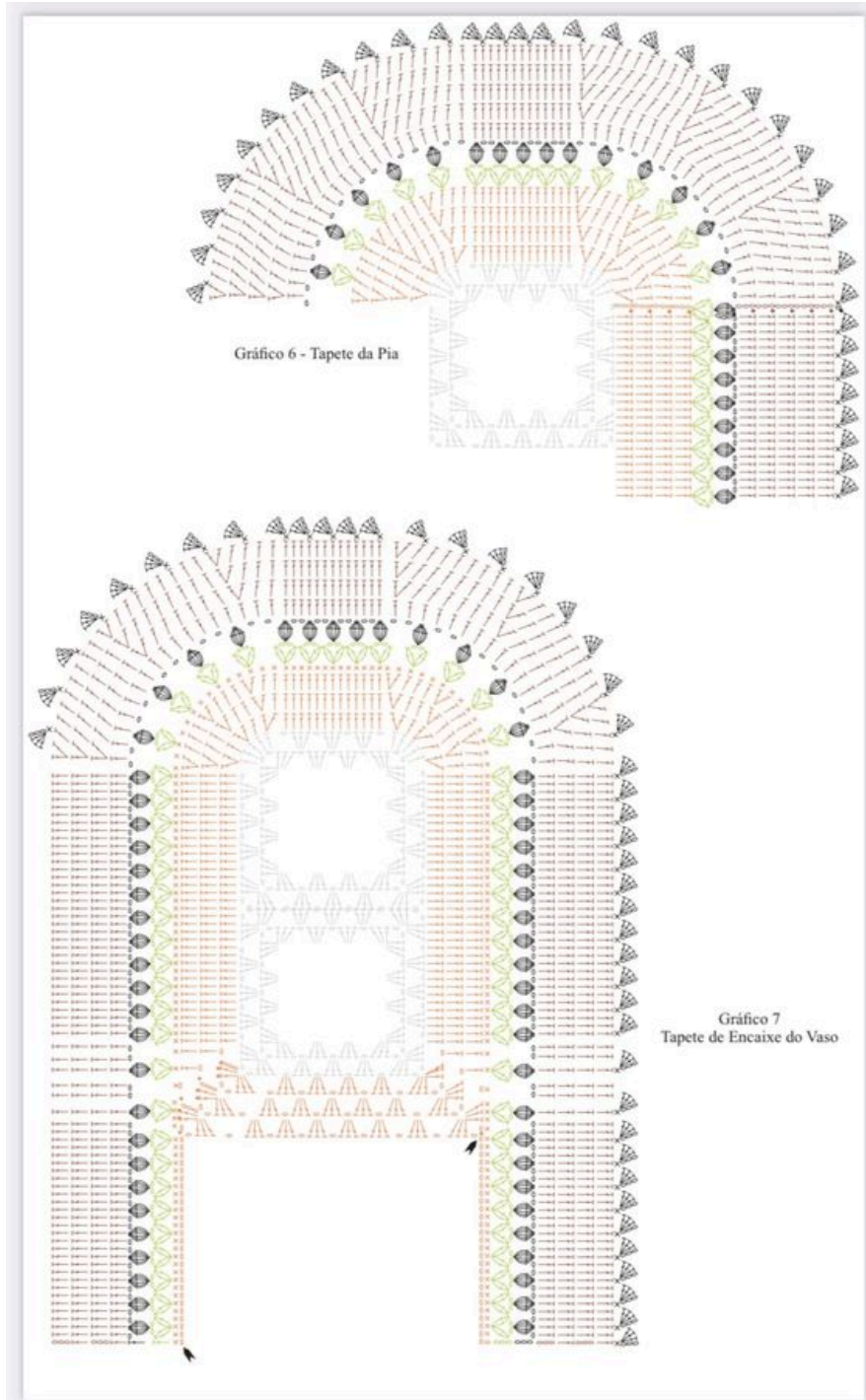




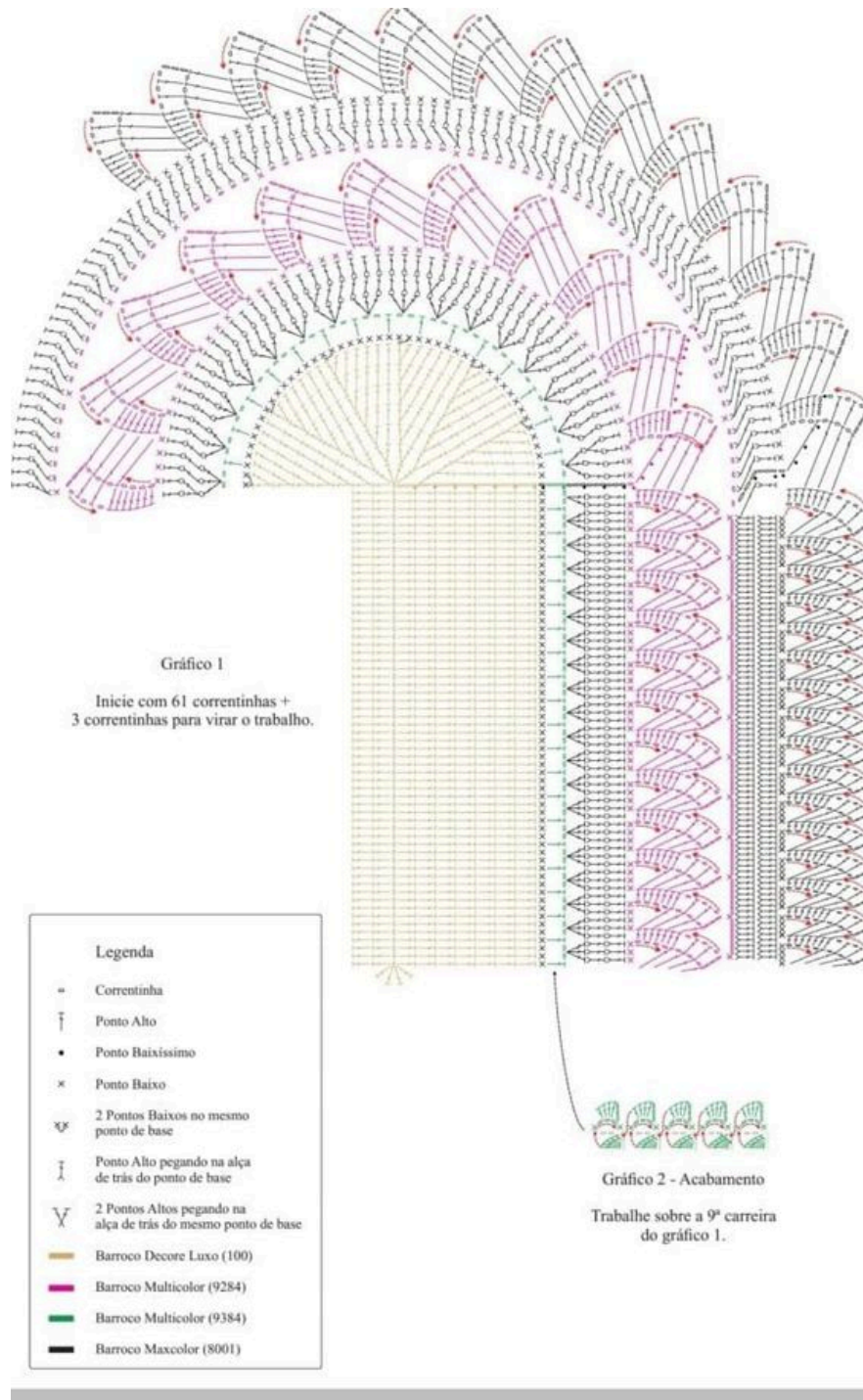
[Linhas de Crochê com Preços Especiais \(clique aqui\)](#)



[Linhas de Crochê com Preços Especiais \(clique aqui\)](#)



[Linhas de Crochê com Preços Especiais \(clique aqui\)](#)



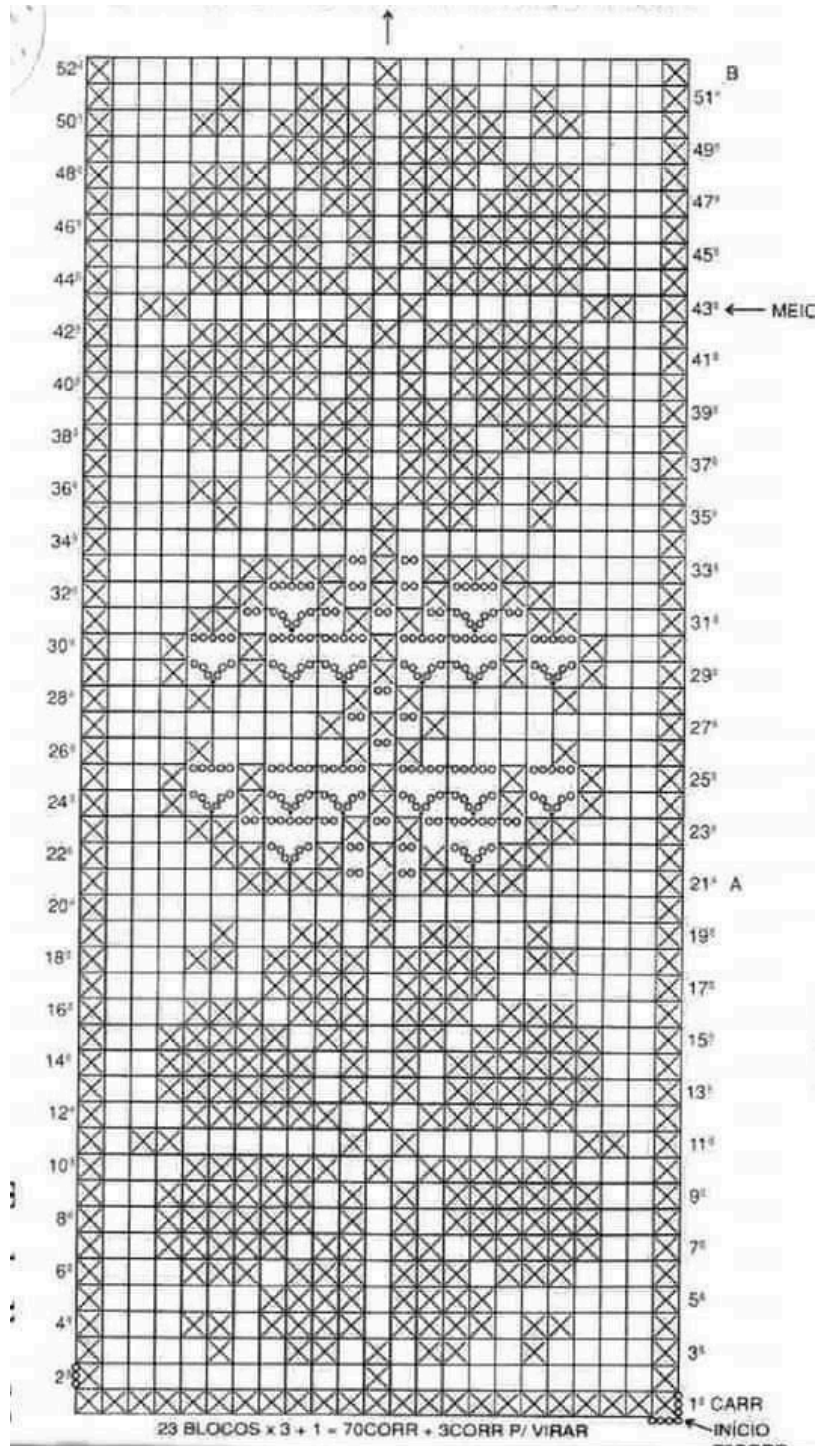
[Linhas de Crochê com Preços Especiais \(clique aqui\)](#)











[Linhas de Crochê com Preços Especiais \(clique aqui\)](#)



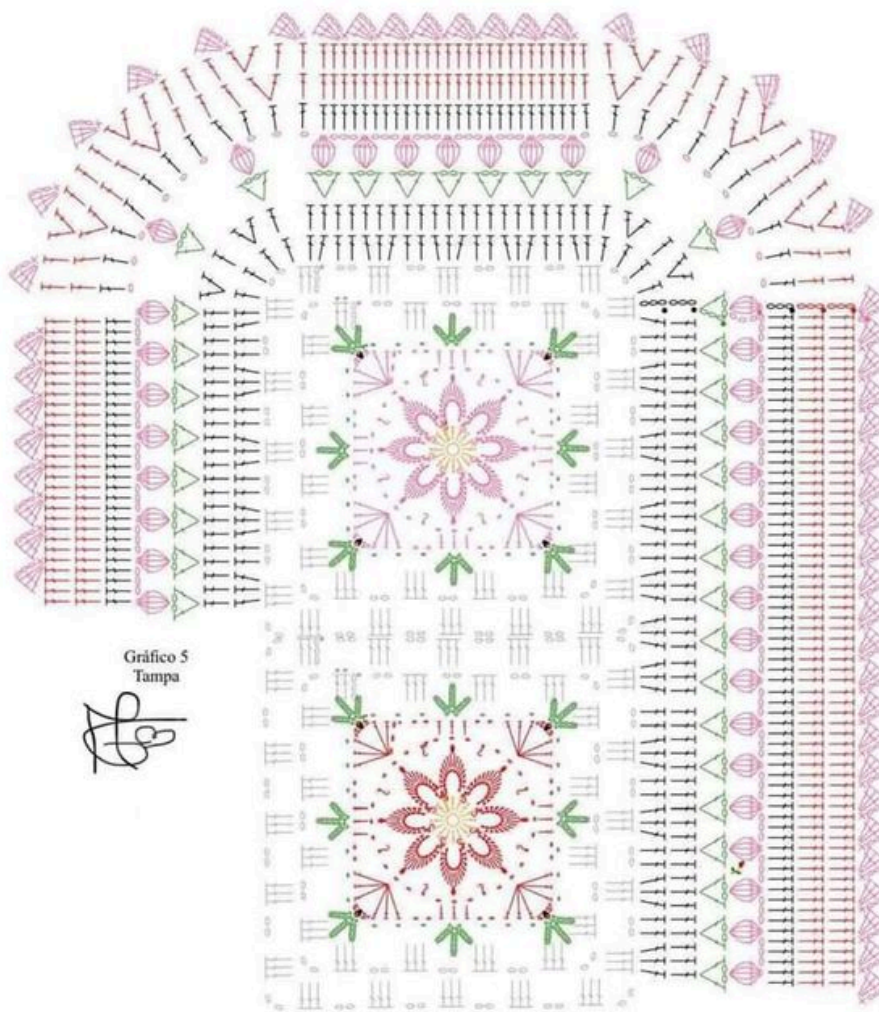
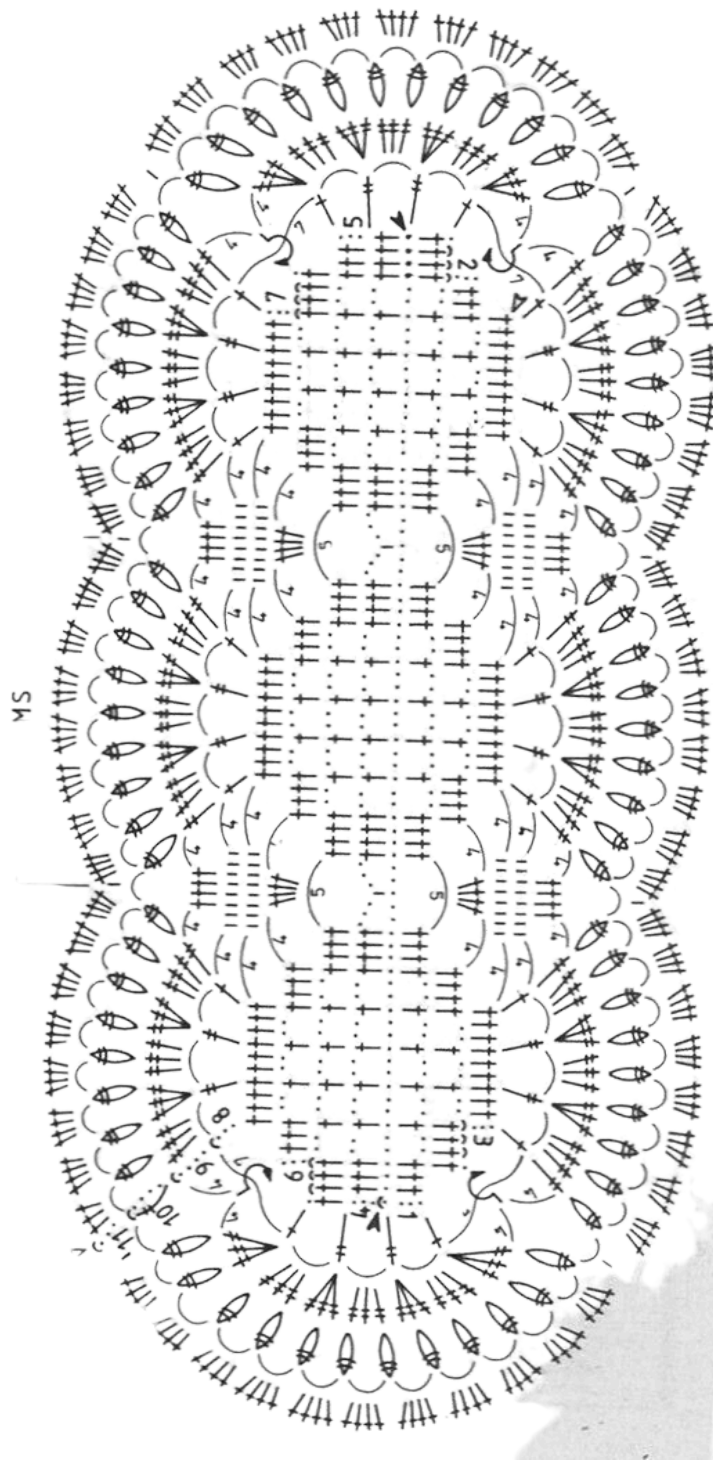


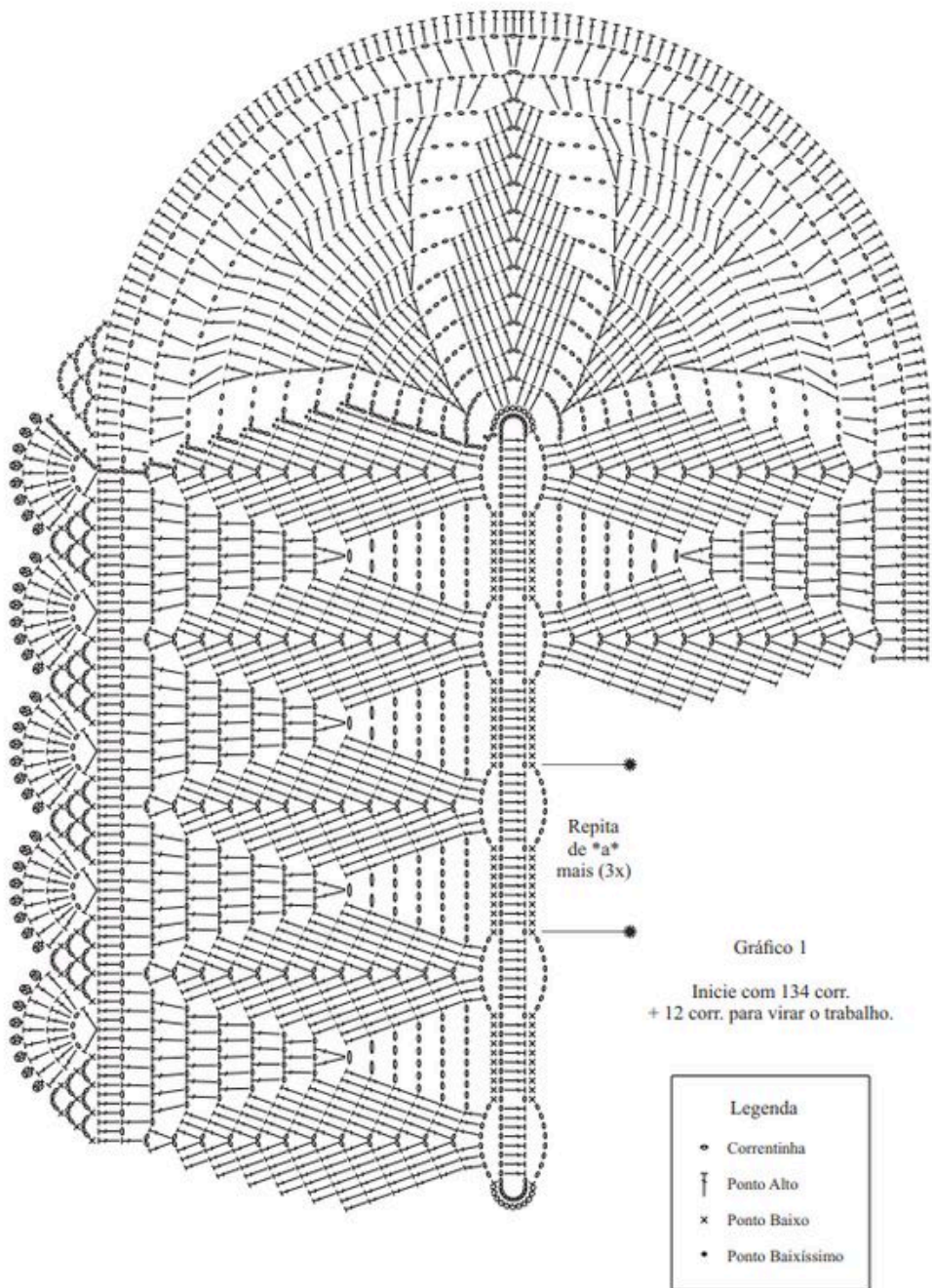
Gráfico 5  
Tampa



[Linhas de Crochê com Preços Especiais \(clique aqui\)](#)



[Linhas de Crochê com Preços Especiais \(clique aqui\)](#)



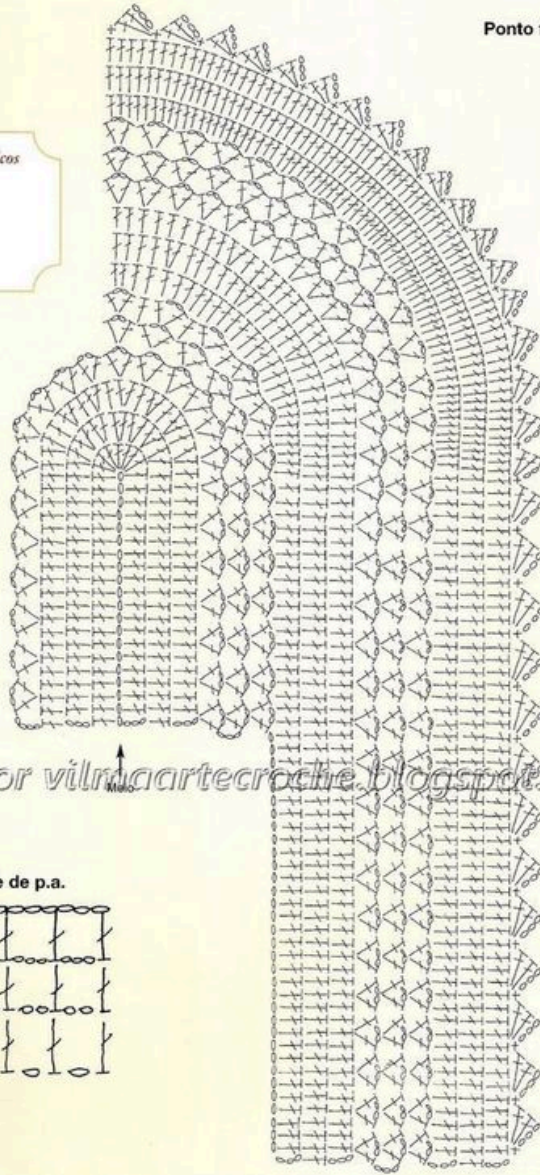
[Linhas de Crochê com Preços Especiais \(clique aqui\)](#)

TAPETE PARA A  
FRENTE DO VASO

Ponto fantasia

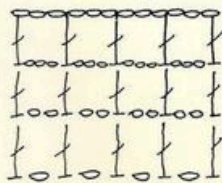
Legenda dos Gráficos

- = corr.
- = p.bxmo.
- + = p.b.
- ⌋ = p.a.



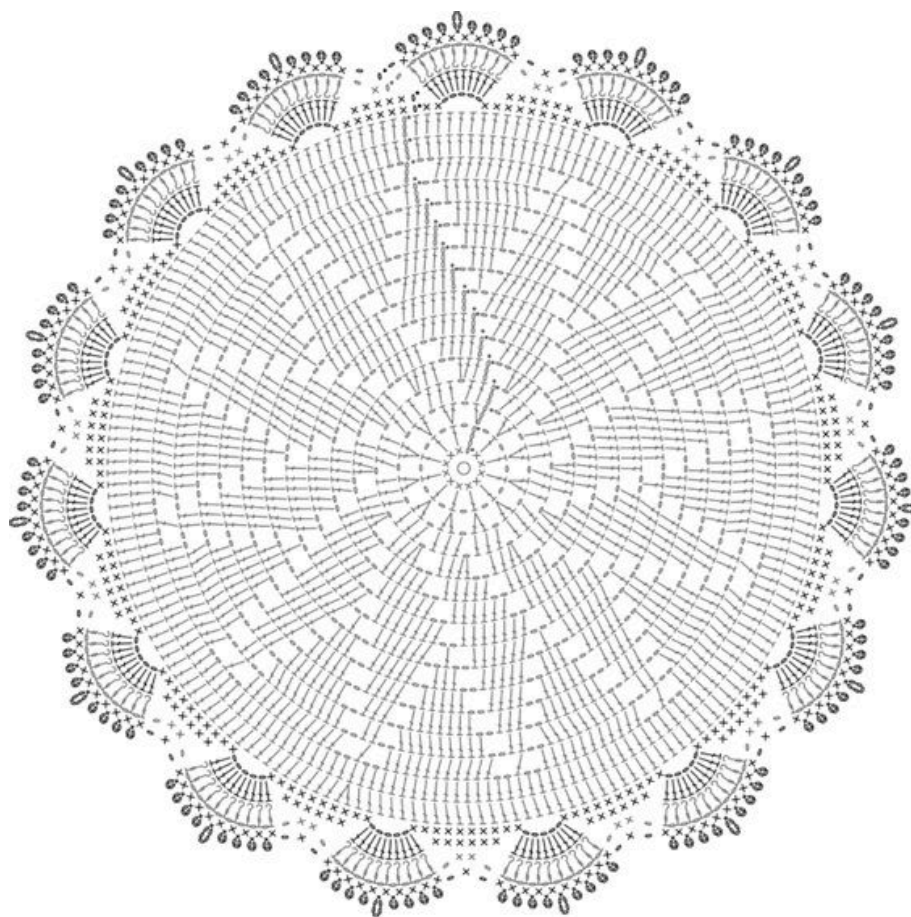
postado por vilmaartecroche.blogspot.com

Rede de p.a.



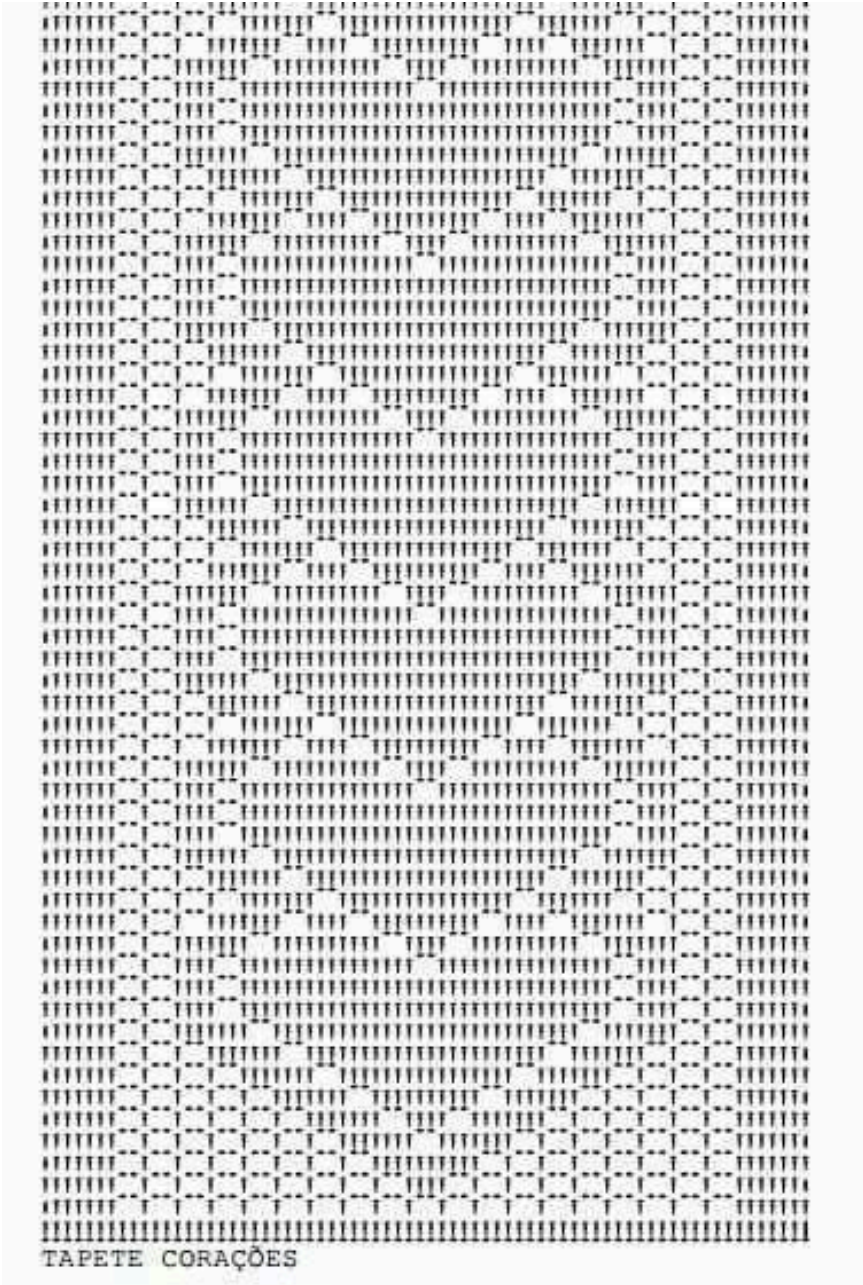
[Linhas de Crochê com Preços Especiais \(clique aqui\)](#)





Legenda	
o	Correntinha
⌋	Ponto Alto
•	Ponto Baixíssimo
×	Ponto Baixo
○	Anel Mágico
⌋	Ponto Alto Duplo em Relevo pegando por trás

[Linhas de Crochê com Preços Especiais \(clique aqui\)](#)



[Linhas de Crochê com Preços Especiais \(clique aqui\)](#)